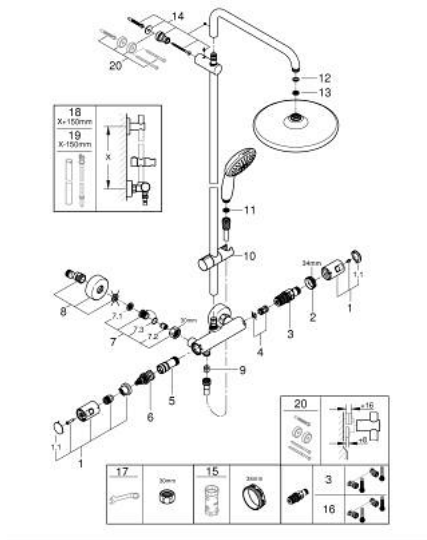


26 677 001 VITALIO START SYSTEM 250 SYSTÈME DE DOUCHE AVEC MITIGEUR THERMOSTATIQUE



PIÈCES DE RECHANGE, novembre 2021 – maintenant

- 1: Tête complète (Numéro de commande 47728000)
- 1.1: Plaque de recouvrement (Numéro de commande 6458500M)
- 2: Bague de fixation (Numéro de commande 47743000)
- 3: Cartouche thermostatique compacte 1/2" (Numéro de commande 47439000)
- 4: Amortisseur acoustique (Numéro de commande 47398000)
- 5: conduite d'eau (Numéro de commande 47751000)
- 6: Aquadimmer (Numéro de commande 12433000)
- 7: Clapet anti-retour (Numéro de commande 47189000)
- 7.1: Filtre à d'impuretés (Numéro de commande 0726400M)
- 7.2: Clapet anti-retour (Numéro de commande 08565000)
- 7.3: Joint torique 17 x 2 (Numéro de commande 0305500M)
- 8: Raccord S mural (Numéro de commande 12662000)
- 9: Clapet anti-retour (Numéro de commande 08565000)
- 10: Curseur (Numéro de commande 27723001)
- 11: Filtre (Numéro de commande 0700200M)
- 12: Joint fibre 15x21 (Numéro de commande 0138900M)
- 13: Filtre (Numéro de commande 48007000)
- 14: Fixation murale (Numéro de commande 48423000)
- 15: Clé 14 (Numéro de commande 19332000)*
- 16: Cartouche GROHE TurboStat 1/2" (Numéro de commande 47175000)*
- 17: Clé spéciale, 30 mm et 34 mm (Numéro de commande 19377000)*
- 18: Colonne de douche (Numéro de commande 48514000)*
- 19: Colonne de douche (Numéro de commande 48515000)*
- 20: Cale d'épaisseur (Numéro de commande 26496000)*

* Accessoires optionels